



TARNOS

Transportadores vibrantes

Primera marca en vibración



**Madera y derivados - Química - Reciclaje
Alimentación - Fundición**

Syntron Material Handling
PPM
TECHNOLOGIES



Ventajas

Ventajas sobre otros medios de transporte.

Un medio versátil, económico e higiénico para manipular y procesar materiales a granel.

La ventaja principal, es la de poder transportar materiales a larga distancia de manera continua y uniforme con un solo equipo, 45 mts. en algún modelo concreto, además:

- Realiza operaciones adicionales durante el transporte; clasificar, distribuir, escurrir, orientar, enfriar, calentar...
- No tiene ramales de retorno, eliminando derrames y reduciendo espacios de carga y descarga.
- No tiene partes móviles excepto la bandeja; menor mantenimiento y mayor seguridad.
- Son autolimpiantes.
- Mínima degradación del producto.
- Transporte de diferentes productos y tamaños en el mismo equipo.
- Fácil estanqueidad al polvo mediante el empleo de tapas.
- Cumplen con las normas alimentarias y sanitarias

Principio de funcionamiento

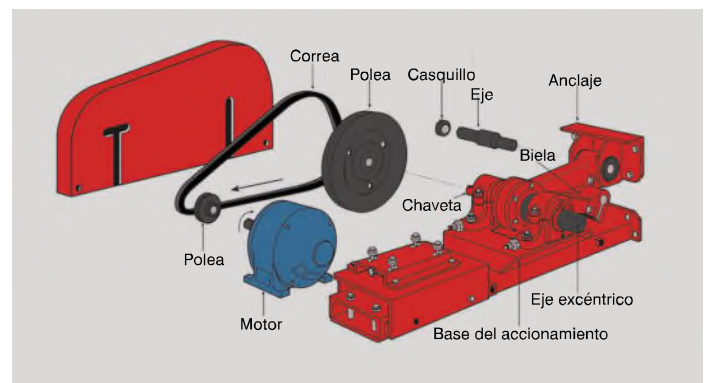
Los Transportadores vibrantes mueven el material a lo largo de una bandeja, de manera uniforme y continua, gracias al movimiento vibrante hacia arriba y hacia delante de su bandeja.

Componentes básicos:

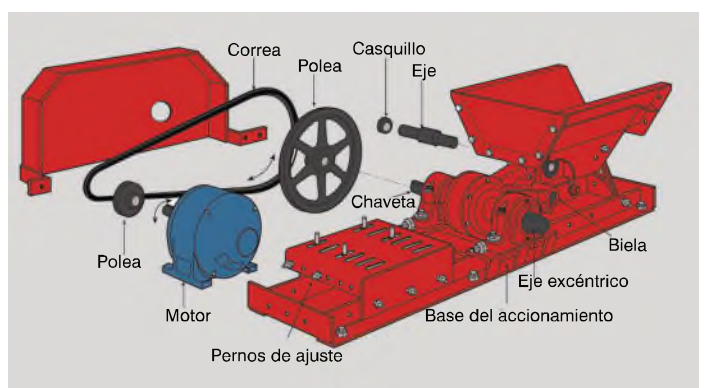
- Sistema de accionamiento, DIRECTO O PROGRESIVO, con su estructura de apoyo.
- Sistema elástico; fibra de vidrio, láminas metálicas, resortes o polímeros de goma, donde apoya la bandeja, y que sirve de guía para su movimiento, a la vez que restaura la energía del sistema.
- Bandeja transportadora del material.
- Amortiguadores de apoyo para algunos modelos.

Así mismo, algunos de los modelos de transportadores vibrantes van provistos de un sistema de aislamiento a la vibración, que disminuye las cargas transmitidas, hasta permitir su montaje suspendido sobre una estructura elevada.

ACCIONAMIENTO DIRECTO



ACCIONAMIENTO PROGRESIVO

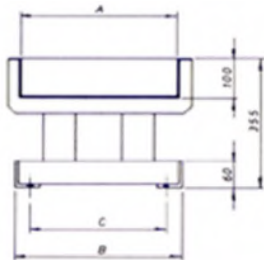


Especificaciones y Dimensiones (mm.)

MODELO	Amplitud (mm.)	r.p.m.	Velocidad transporte (m./min.)	Long. máxima (mt)	Sistema de accionamiento	Aislamiento /posibilidad de suspender	Servicio
Flexmount	25	450	19	23	DIRECTO	NO	Ligero y medio / Pequeñas capacidades
Coilmount	25	420	15	30	DIRECTO	NO	Medio / Capacidad media
FL	16	500 a 700	3 a 30	45	PROGRESIVO	NO	Medio / Grandes capacidades
FC	25	350 a 500	3 a 30	45	PROGRESIVO	NO	Pesado y extrapesado / Grandes capacidades
LBL	6 a 13	675	3 a 23	12	PROGRESIVO	SI	Ligero / Capacidades medias a altas
BL	6 a 13	900	3 a 35	30	PROGRESIVO	SI	Medio / Grandes capacidades
BC	9 a 12	700	3 a 40	30	PROGRESIVO	SI	Pesado y extrapesado / Grandes capacidades

Secciones transversales

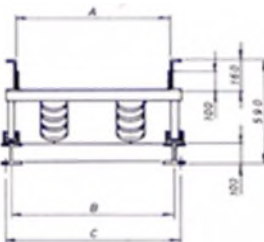
Flexmount



TIPO	A	B	C
8X4	200	200	100
12X4	305	200	100
18X4	460	460	390
24X4	610	460	390
30X4	760	660	590
36X4	915	810	740
48X4	1220	1070	1000



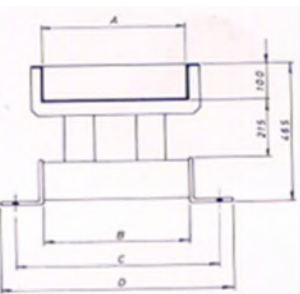
Coilmount



TIPO	A	B	C
24X4	610	590	650
30X4	760	740	800
36X4	915	895	955
42X4	1070	1050	1110



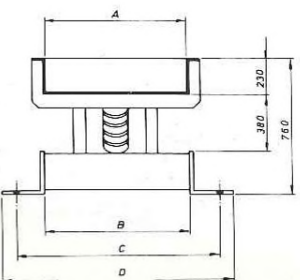
FL



TIPO	A	B	C	D
8X4	200	200	420	500
12X4	305	305	525	605
18X4	460	460	680	760
24X4	610	610	830	910
30X4	760	760	980	1060
36X4	915	915	1135	1215
42X4	1070	1070	1290	1370
48X4	1220	1220	1440	1520



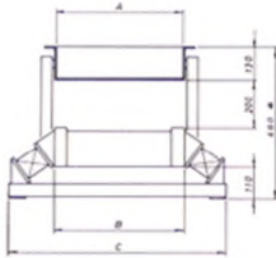
FC



TIPO	A	B	C	D
18X9	460	460	680	760
24X9	610	610	830	910
30X9	760	760	980	1060
36X9	915	915	1135	1215
42X9	1070	1070	1290	1370
48X9	1220	1220	1440	1520
54X9	1370	1370	1590	1670
60X9	1525	1525	1745	1825



LBL

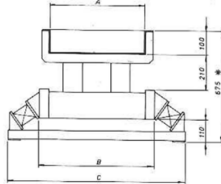


*Cota variable en función de longitud

TIPO	A	B	C
12X5	305	560	890
18X5	460	475	805
24X5	610	625	955
30X5	760	775	1105
36X5	915	930	1260



BL



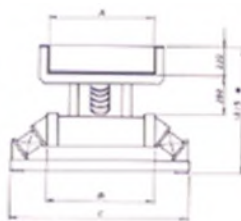
*Cota variable en función de longitud

TIPO	A	B	C
8X4	200	400	730
12X4	305	400	730
18X4	460	660	990
24X4	610	810	1140
30X4	760	960	1290
36X4	915	1115	1445
42X4	1070	1270	1600
48X4	1220	1420	1750

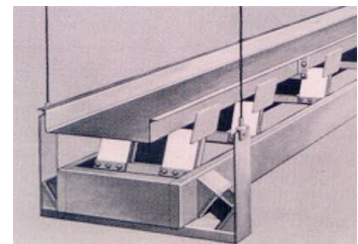


Posible montaje suspendido en equipos con aislamiento


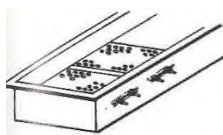
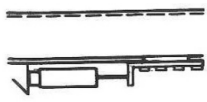
BC



TIPO	A	B	C
18X9	460	660	1070
24X9	610	810	1220
30X9	760	960	1370
36X9	915	1115	1525
42X9	1070	1270	1680
48X9	1220	1420	1830
54X9	1370	1570	1980
60X9	1525	1725	2135



Accesorios para funciones opcionales

	Separadores Longitudinales , para evitar mezcla de distintos materiales.		Tapas , para evitar contaminación de producto, o proveer estanqueidad frente a polvo.
	Secciones de escurrido o cribado , con posibilidad de incorporar paneles intercambiables.		Selectores de alineamiento , para orientar o individualizar productos.
	Bandejas de Expansión , para enfriar o calentar a través de la recámara.		Chapas antidesgaste , de diversos materiales de acuerdo a necesidades de producto.
	Compuertas deslizantes , para descargas intermedias		Compuertas Giratorias , para producto alargado

PRECAUCIÓN: Estos equipos deben instalarse, funcionar y mantenerse, de acuerdo con el MANUAL DE INSTRUCCIONES correspondiente. La falta de seguimiento de dichas instrucciones puede ocasionar un daño a personas y/o cosas.

TARNOS

C/ Sierra de Gata, 23 • 28830 San Fernando de Henares • Madrid - Spain

Tel.: (+34) 91 656 41 12 • Fax: (+34) 91 676 52 85

tarnos@tarnos.com • <http://www.tarnos.com>

Las características de este catálogo pueden ser modificadas por TARNOS sin necesidad de notificación previa.

ALIMENTADORES - CRIBAS VIBRANTES - TRANSPORTADORES - TAMIZADORES - ELEVADORES HELICOIDALES - PRECRIBADORES - DESMOLDEADORES VIBRADORES ELECTROMAGNÉTICOS Y ROTATIVOS - DOSIFICADORES - MESAS VIBRANTES - INDICADORES DE NIVEL - FONDOS VIBRADOS...