

Buenas  
Vibraciones

**TARNOS**

***Cribas Vibrantes  
Modelo UP***

**Primera marca en vibración**



Licencias de Fabricación

**FMC**  
Syntron®

## Modelos

Existen varios modelos de Criba UP con uno o dos paneles de clasificación. En función de la aplicación la criba puede incorporar un carenado estático.

# Para separación y clasificación de materiales ligeros y finos

## Características

Las Cribas Vibrantes TARNOS. Modelo UP están diseñadas para separar, clasificar o distribuir, de manera uniforme, materiales ligeros industrias de fundición mineras, canteras, piensos compuestos, alimentación y de fertilizantes.

Su construcción robusta garantiza gran seguridad de funcionamiento y menores atenciones de mantenimiento, con lo que además se reducen los gastos de explotación.

- Para la construcción estándar se utilizan chapas y perfiles de acero al carbono.

Opcionalmente también pueden construirse en otros materiales. Todas las cribas en ejecución estándar se protegen con una imprimación antioxidante de color rojo.

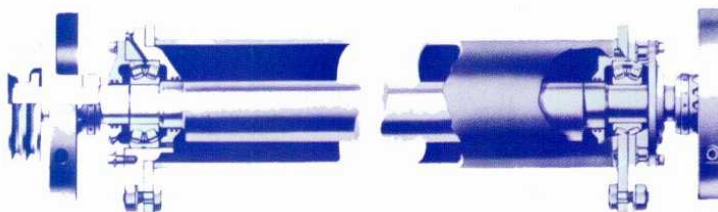
- Las Cribas UP Carenadas se utilizan principalmente para la manipulación de materiales pulverulentos, corrosivos o tóxicos. En este diseño, la carena está totalmente aislada de las vibraciones, no siendo así necesarios elementos flexibles de unión, en las zonas de alimentación y descarga.

- Las carenas se suministran completas, con tolva de alimentación, descarga de finos y colector de gruesos.

## El Vibrador de la Criba

Proporciona una fuerte vibración elíptica al equipo. Esta vibración mantiene la carga, evita el cegamiento de la malla y acelera la separación. La amplitud de vibración se puede variar fácilmente cambiando la posición de los contrapesos respecto al eje excéntrico.

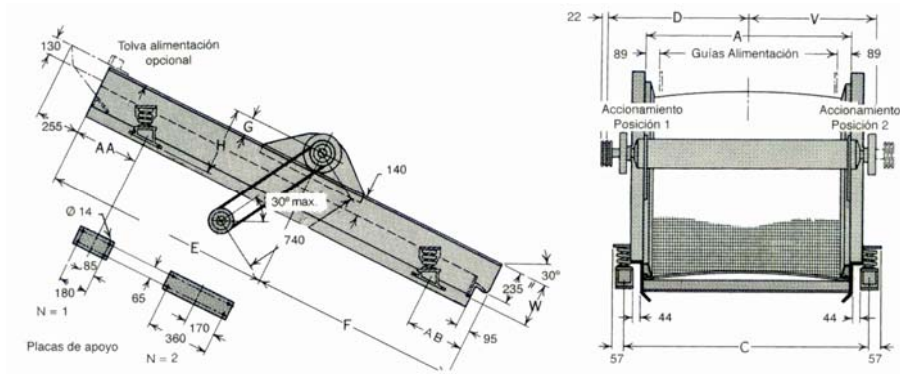
- El vibrador lleva unos rodamientos de rodillos oscilantes montados en un alojamiento protegido contra la suciedad, humedad y agentes corrosivos. Cada portarrodamiento lleva un canal para facilitar el engrase desde el exterior.
- El vibrador se desmonta rápidamente para facilitar las tareas de mantenimiento.



Vibrador UP

## Especificaciones y Dimensiones (mm.)

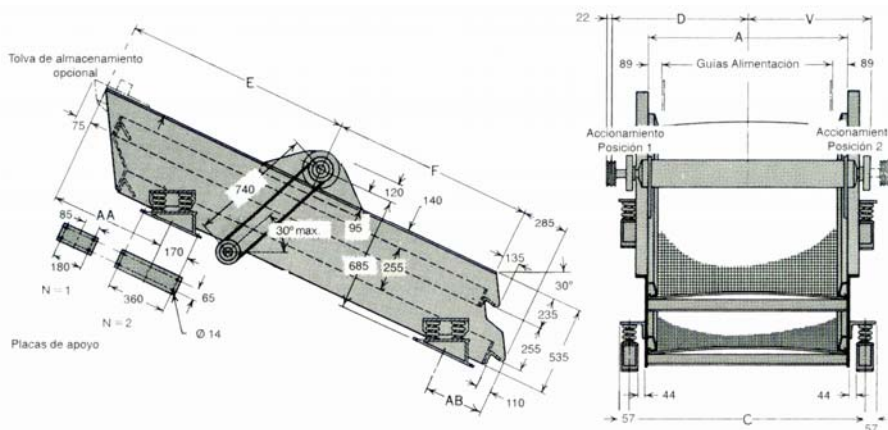
### Modelo UP, Una bandeja



| Tipo | Motor C.V. | Peso Kg. | A     | C     | D   | E     | F     | G  | H   | N | V   | W   | AA  | AB  |
|------|------------|----------|-------|-------|-----|-------|-------|----|-----|---|-----|-----|-----|-----|
| 124  | 2          | 240      | 660   | 862   | 540 | 710   | 610   | 85 | 420 | 1 | 454 | 305 | 300 | 260 |
| 134  | 2          | 290      | 965   | 1.167 | 690 | 710   | 610   | 85 | 420 | 1 | 608 | 305 | 300 | 260 |
| 145  | 2          | 390      | 1.270 | 1.472 | 845 | 865   | 760   | 85 | 420 | 1 | 759 | 305 | 375 | 260 |
| 128  | 2          | 380      | 660   | 866   | 540 | 1.320 | 1.220 | 85 | 420 | 1 | 454 | 305 | 375 | 335 |
| 138  | 2          | 435      | 965   | 1.171 | 690 | 1.320 | 1.220 | 85 | 420 | 1 | 608 | 305 | 375 | 335 |
| 148  | 2          | 490      | 1.270 | 1.476 | 845 | 1.320 | 1.220 | 85 | 420 | 1 | 759 | 305 | 375 | 335 |
| 1410 | 3          | 690      | 1.270 | 1.476 | 845 | 1.625 | 1.525 | 95 | 430 | 2 | 759 | 355 | 375 | 335 |

N: Número de resortes por apoyo.

### Modelo UP, Dos bandejas

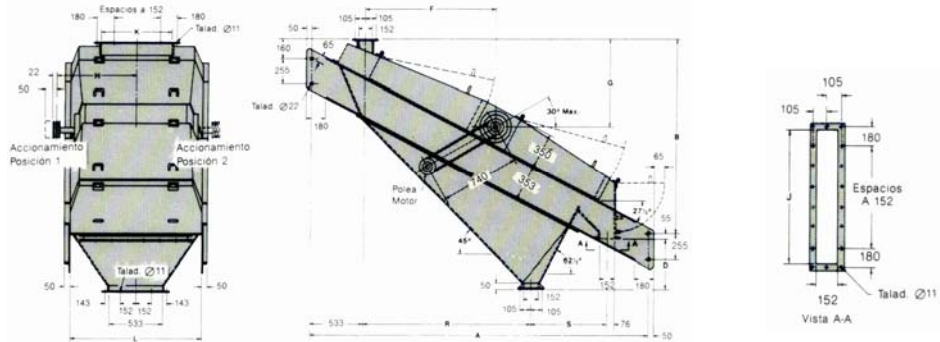


| Tipo | Motor C.V. | Peso Kg. | A     | C     | D   | E     | F     | N | V   | AA  | AB  |
|------|------------|----------|-------|-------|-----|-------|-------|---|-----|-----|-----|
| 224  | 2          | 380      | 660   | 862   | 540 | 790   | 590   | 1 | 454 | 625 | 275 |
| 234  | 3          | 460      | 965   | 1.167 | 690 | 790   | 590   | 1 | 608 | 625 | 275 |
| 245  | 3          | 680      | 1.270 | 1.472 | 845 | 945   | 745   | 2 | 759 | 700 | 355 |
| 228  | 2          | 600      | 660   | 866   | 540 | 1.400 | 1.200 | 2 | 454 | 700 | 355 |
| 238  | 3          | 700      | 965   | 1.171 | 690 | 1.400 | 1.200 | 2 | 608 | 700 | 355 |
| 248  | 3          | 815      | 1.270 | 1.476 | 845 | 1.400 | 1.200 | 2 | 759 | 700 | 355 |
| 2410 | 3          | 1.010    | 1.270 | 1.476 | 845 | 1.705 | 1.505 | 2 | 759 | 700 | 355 |

N: Número de resortes por apoyo.

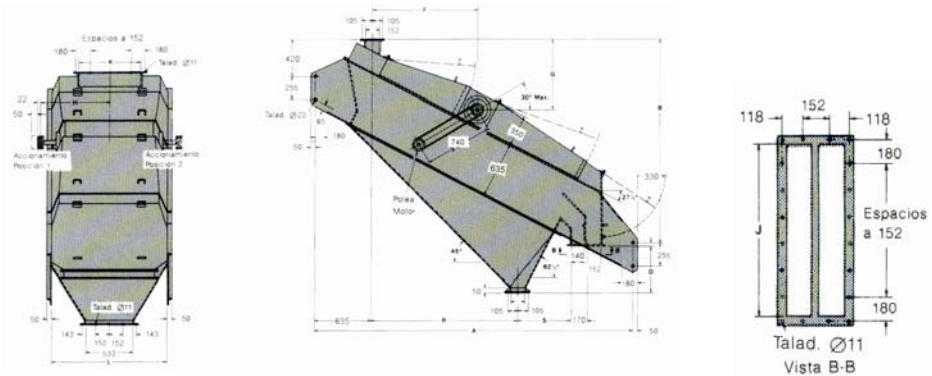
## Especificaciones y Dimensiones (mm.)

### Modelo UP, Carenada, Una bandeja



| Tipo   | Motor C.V. | Peso Kg. | A     | B     | D   | F     | G   | H   | J     | K     | L     | R     | S   |
|--------|------------|----------|-------|-------|-----|-------|-----|-----|-------|-------|-------|-------|-----|
| 124 E  | 2          | 660      | 2.235 | 1.320 | 255 | 740   | 565 | 635 | 762   | 457   | 1.067 | 755   | 535 |
| 134 E  | 2          | 780      | 2.235 | 1.320 | 255 | 740   | 565 | 785 | 1.067 | 762   | 1.372 | 755   | 535 |
| 145 E  | 2          | 995      | 2.505 | 1.460 | 340 | 870   | 635 | 940 | 1.372 | 1.067 | 1.676 | 980   | 580 |
| 128 E  | 2          | 975      | 3.320 | 1.885 | 595 | 1.275 | 845 | 635 | 762   | 457   | 1.067 | 1.665 | 715 |
| 138 E  | 2          | 1.115    | 3.320 | 1.885 | 595 | 1.275 | 845 | 785 | 1.067 | 762   | 1.372 | 1.665 | 715 |
| 148 E  | 2          | 1.250    | 3.320 | 1.885 | 595 | 1.275 | 845 | 940 | 1.372 | 1.067 | 1.676 | 1.665 | 715 |
| 1410 E | 3          | 1.575    | 3.860 | 2.165 | 770 | 1.550 | 980 | 940 | 1.372 | 1.067 | 1.676 | 2.115 | 805 |

### Modelo UP, Carenada, Dos bandejas



| Tipo   | Motor C.V. | Peso Kg. | A     | B     | D   | F     | G   | H   | J     | K     | L     | R     | S   |
|--------|------------|----------|-------|-------|-----|-------|-----|-----|-------|-------|-------|-------|-----|
| 224 E  | 2          | 920      | 2.505 | 1.725 | 180 | 650   | 510 | 635 | 762   | 457   | 1.067 | 745   | 420 |
| 234 E  | 3          | 1.080    | 2.505 | 1.725 | 180 | 650   | 510 | 785 | 1.067 | 762   | 1.372 | 745   | 420 |
| 245 E  | 3          | 1.490    | 2.775 | 1.865 | 265 | 780   | 580 | 940 | 1.372 | 1.067 | 1.676 | 970   | 465 |
| 228 E  | 2          | 1.360    | 3.590 | 2.285 | 520 | 1.185 | 790 | 635 | 762   | 457   | 1.067 | 1.650 | 600 |
| 238 E  | 3          | 1.560    | 3.590 | 2.285 | 520 | 1.185 | 790 | 785 | 1.067 | 762   | 1.372 | 1.650 | 600 |
| 248 E  | 3          | 1.775    | 3.590 | 2.285 | 520 | 1.185 | 790 | 940 | 1.372 | 1.067 | 1.676 | 1.650 | 600 |
| 2410 E | 3          | 2.095    | 4.130 | 2.570 | 690 | 1.455 | 930 | 940 | 1.372 | 1.067 | 1.676 | 2.100 | 690 |
| 3410 E | 5,5        | 2.770    | 4.183 | 2.550 | 715 | 1.465 | 935 | 945 | 1.480 | 1.050 | 1.676 | 2.070 | 670 |

NOTA: Las cribas se pueden montar, en fábrica, en el interior de las carenas a 25, 27,5, ó 30ª de inclinación

PRECAUCIÓN: Estos equipos deben instalarse, funcionar y mantenerse de acuerdo con el MANUAL DE INSTRUCCIONES correspondiente. La falta de seguimiento de dichas instrucciones puede ocasionar daño a personas y/o cosas.

**TARNOS**

C/ Sierra de Gata, 23  
 Polígono Industrial San Fernando II  
 28830 San Fernando de Henares, Madrid (España)  
 Teléfono: (34) 916564112  
 Fax: (34) 916765285  
<http://www.tarnos.com>  
 e-mail: [tarnos@tarnos.com](mailto:tarnos@tarnos.com)

Las características de este catálogo pueden ser modificadas por TARNOS sin necesidad de notificación previa.

ALIMENTADORES VIBRANTES – DOSIFICADORES – CRIBAS – TAMICES – TRANSPORTADORES – ELEVADORES HELICOIDALES – MESAS VIBRANTES – DESMOLDEADORES DE FUNDICIÓN – INDICADORES DE FLUJO – VIBRADORES – ALIMENTACION AUTOMATICA DE PIEZAS – REJILLAS MOVILES