



# **TARNOS**

## **Alimentadores Vibrantes Electromagnéticos Grizzly**

### **Contribuyen al desahogo de las instalaciones**

Los alimentadores Electromagnéticos Grizzly TARNOS, se utilizan en las industrias para derivar dentro del circuito, partículas finas y reducir el número de atascos, que se producen por la alimentación de estas partículas en procesos de trituración, molienda y reciclaje.

Estos equipos también se utilizan para crear colchones de producto fino para proteger las cintas transportadoras del daño que se produce en la recepción de los bolos de mayor tamaño; para eliminar objetos extraños de grandes dimensiones del flujo de material; o para operaciones de separación donde la eficiencia no sea un condicionante.

El Alimentador Grizzly se compone de un robusto accionamiento electromagnético fijado a una bandeja especialmente construida con barros o perfiles longitudinales. Las bandejas llevan una zona de carga ciega para absorber el impacto y las pesadas cargas de los grandes bolos durante el proceso de carga y distribuir uniformemente el material en todo su ancho. La sección grizzly se construye con perfiles longitudinales divergentes para favorecer la salida de material y evitar el acuñaamiento. Estas secciones son desmontables y se fabrican con perfiles o barros en acero al carbono, en aceros anti desgaste o anti abrasivos.

Los Cuadros de Mando para los Alimentadores Grizzly proporcionan una regulación continua y proporcional para controlar el flujo de material manteniendo constante la amplitud de vibración en el valor deseado. Son varias las opciones posibles de regulación. Como aplicación específica, está la regulación en función del consumo del motor eléctrico de la machacadora.

La Instalación suspendida de estos equipos es la más recomendable para la mayoría de las aplicaciones. Sin embargo, los Alimentadores con el accionamiento en posición inferior se pueden apoyar en el accionamiento, aunque suspendidos en la zona de la parrilla. También se construyen, Alimentadores Grizzly con el accionamiento en posición superior, para aquellas instalaciones en las que existan problemas de alturas. En este caso el Alimentador sólo podrá ser de instalación suspendido.

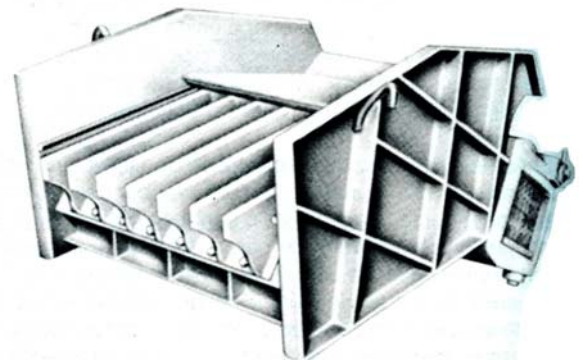
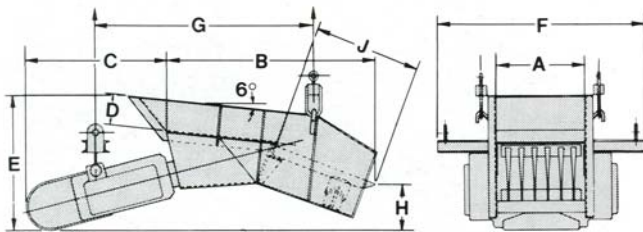


## Especificaciones y Dimensiones

Los Alimentadores Electromagnéticos Grizzly, incrementan la productividad de cualquier proceso que requiera una separación primaria, al realizar simultáneamente las operaciones de alimentación y clasificación, con un caudal regulable.

La vibración que producen estos equipos facilita la estratificación y separación del material, reduciendo la fricción entre el material y la parrilla. En consecuencia, se incrementa la duración de la parrilla, al disminuir su desgaste.

Modelo	Potencia (W)	Intensidad (Amp.) 380 v 50 Hz	Separación Entre barros mm.	Peso (Kg)
F-280	550	7	13 a 25	216
F-330	950	15	13 a 32	489
F-380	1.250	20	13 a 32	609
F-440	2.200	22	13 a 38	1034
F-450	2.350	28	13 a 38	1523
F-480	3.300	35	38 a 76	1977
F-560	2.900	30	25 a 38	3318
F-660	3.300	35	38 a 102	3864
F-88	4.600	60	38 a --	5227



Modelo	Tamaño Bandeja	A	B	C	D	E	F	G	H	J
F-280	254x762	254	749	413	152	616	584	762	248	381
F-330	457x914	457	902	540	152	673	711	914	279	381
F-380	610x914	610	902	540	152	749	749	914	356	381
F-440	610x1067	610	1048	794	203	864	1041	978	400	381
F-450	762x1524	762	1499	724	229	1029	1060	1372	489	381
	610x1524	610	1492	724	229	1029	1041	1372	349	914
F-480	762x1524	762	1492	724	229	1029	1060	1372	349	914
	914x1524	914	1492	724	229	1029	1060	1372	349	914
F-560	1067x1524	1067	1499	1168	254	1137	1740	1524	527	914
	610x1829	610	1791	1219	254	1213	1740	1829	451	914
	762x1829	762	1791	1219	254	1213	1740	1829	451	914
F-660	1219x1524	1219	1486	1295	305	1308	1740	1600	527	914
	914x1829	914	1791	1143	305	1314	1740	1829	502	914
F-88	1067x1829	1067	1791	1372	305	1334	1740	2083	521	914
	1219x1829	1219	1791	1372	305	1334	1740	2083	521	914
	1219x2438	1219	2400	1207	305	1334	1740	2083	521	914

PRECAUCIÓN: Estos equipos deben instalarse, funcionar y mantenerse de acuerdo con el MANUAL DE INSTRUCCIONES correspondiente. La falta de seguimiento de dichas instrucciones puede ocasionar daño a personas y/o cosas.

**TARNOS**

C/ Sierra de Gata, 23  
 Polígono Industrial San Fernando II  
 28830 San Fernando de Henares, Madrid (España)  
 Teléfono: (34) 916564112  
 Fax: (34) 916765285  
<http://www.tarnos.com>  
 e-mail: [tarnos@tarnos.com](mailto:tarnos@tarnos.com)

Las características de este catálogo pueden ser modificadas por TARNOS sin necesidad de notificación previa.

ALIMENTADORES VIBRANTES – DOSIFICADORES – CRIBAS – TAMICES – TRANSPORTADORES – ELEVADORES HELICOIDALES – MESAS VIBRANTES – DESMOLDEADORES DE FUNDICIÓN – INDICADORES DE FLUJO – VIBRADORES – ALIMENTACION AUTOMATICA DE PIEZAS – REJILLAS MOVILES